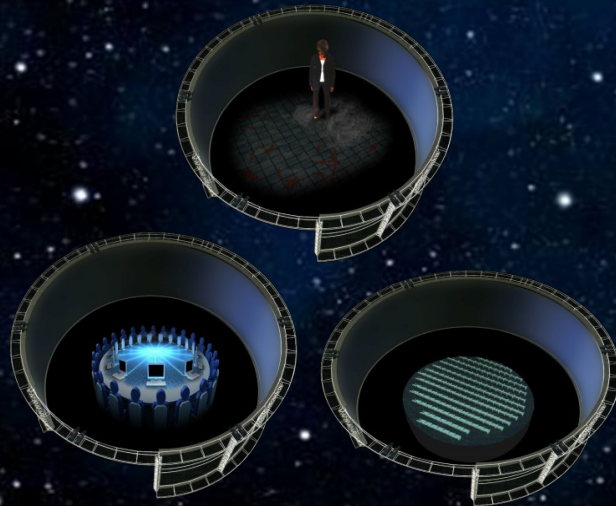
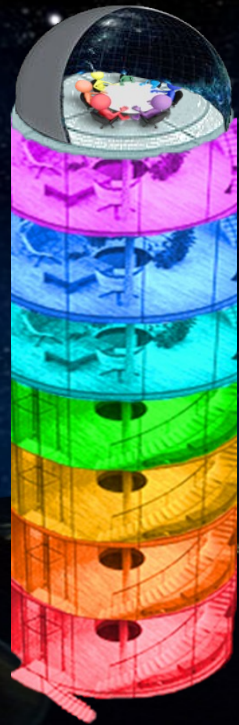


НОВЫЙ МИР



ПЛАНЕТА МИРА, СЧАСТЬЯ И ЛЮБВИ!









НАШЕ ОБЩЕЕ БУДУЩЕЕ
OUR COMMON FUTURE

INTERCENTER NETWORK

СИСТЕМНАЯ, СТРАТЕГИЧЕСКАЯ ИНТЕГРАЦИЯ И РАЗВИТИЕ





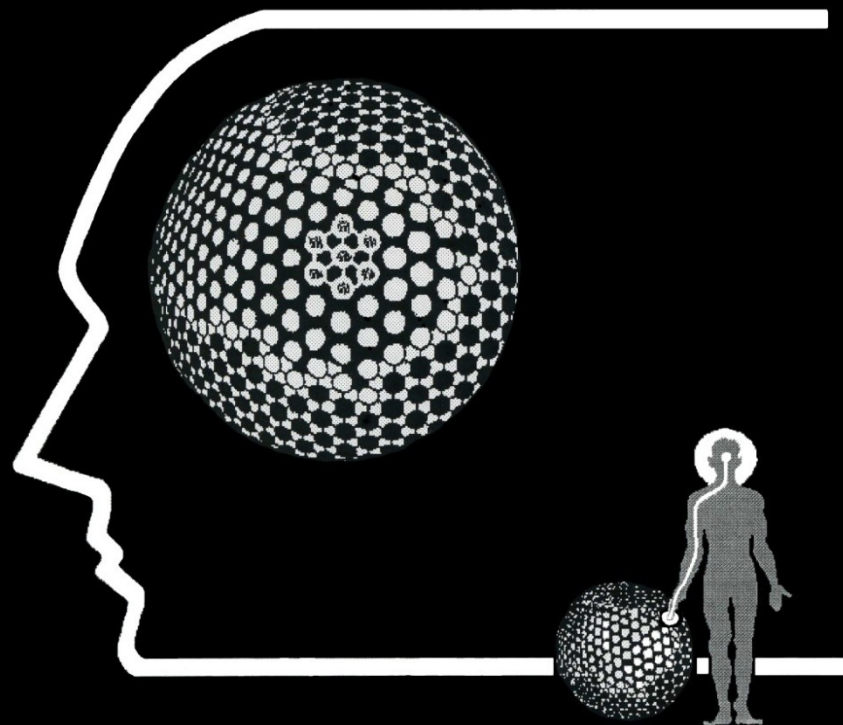
НАШЕ ОБЩЕЕ БУДУЩЕЕ
OUR COMMON FUTURE



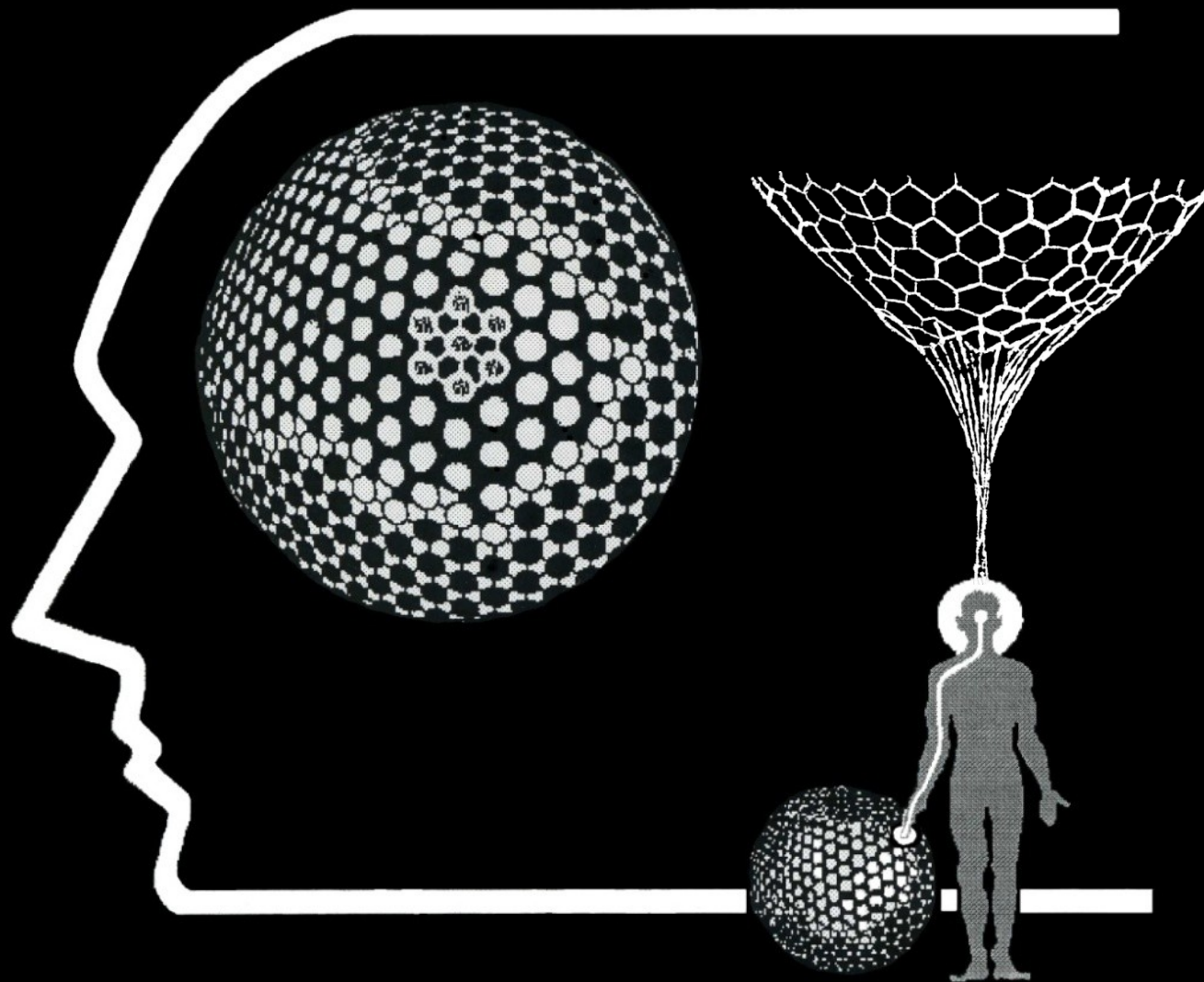
INTERCENTER NETWORK

СИСТЕМА МЕЖДУНАРОДНОЙ ИНТЕГРАЦИИ ПО РЕШЕНИЮ ГЛОБАЛЬНЫХ, РЕГИОНАЛЬНЫХ И МЕЖРЕГИОНАЛЬНЫХ ПРОБЛЕМ

THE SYSTEM OF INTERNATIONAL INTEGRATION FOR SOLVING GLOBAL, REGIONAL AND INTERREGIONAL PROBLEMS



Глобальный разум или глобальное безумие ? ...



Глобальный разум или глобальное безумие ? ...



PRESIDENT NETWORK
ЗВЁЗДНАЯ СЕМЬЯ МИРОВЫХ ЛИДЕРОВ



Возьмемся за руки друзья, чтоб не пропасть поодиночке...



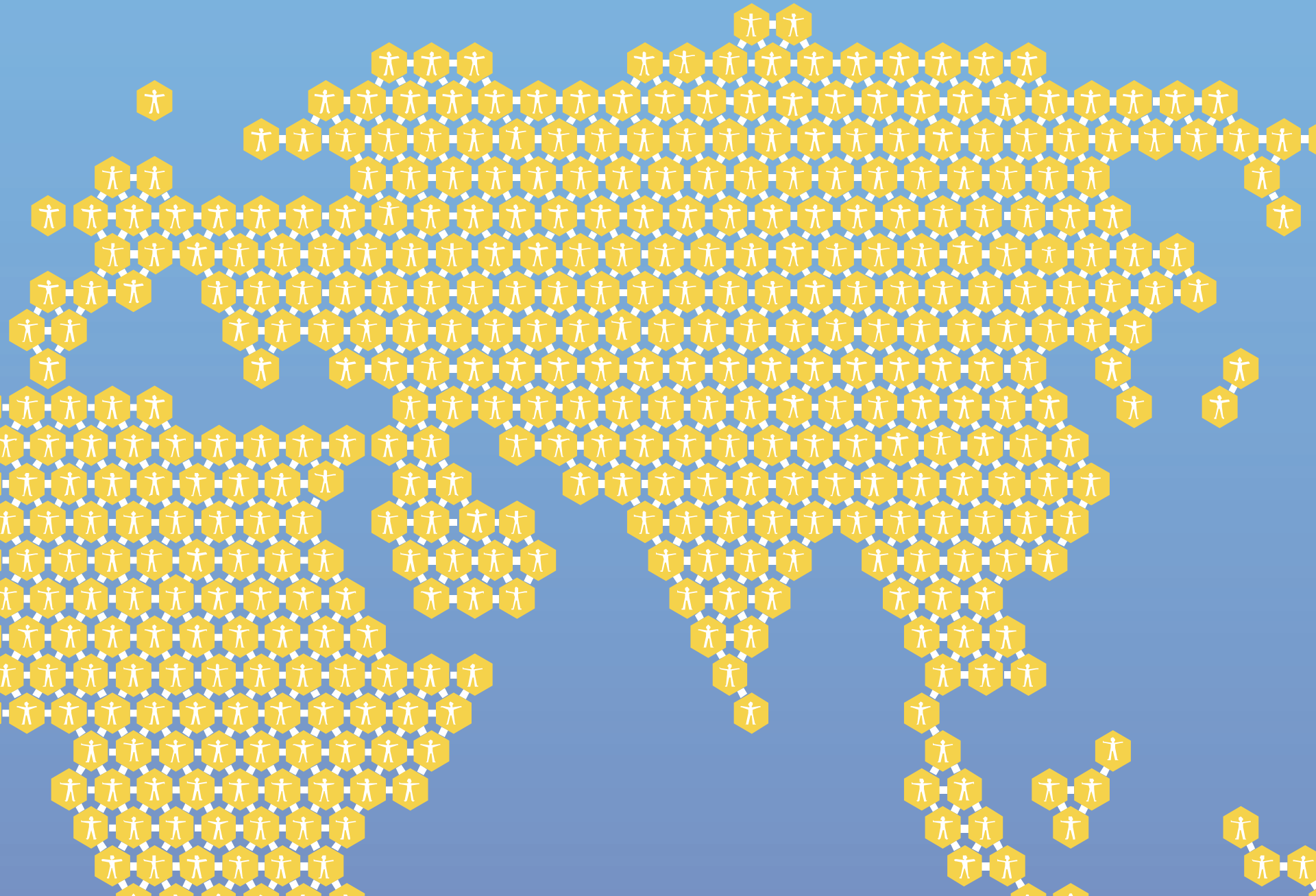
INTERCENTER NETWORK

система всеобщей взаимосвязи

НАШЕ ОБЩЕЕ БУДУЩЕЕ
OUR COMMON FUTURE

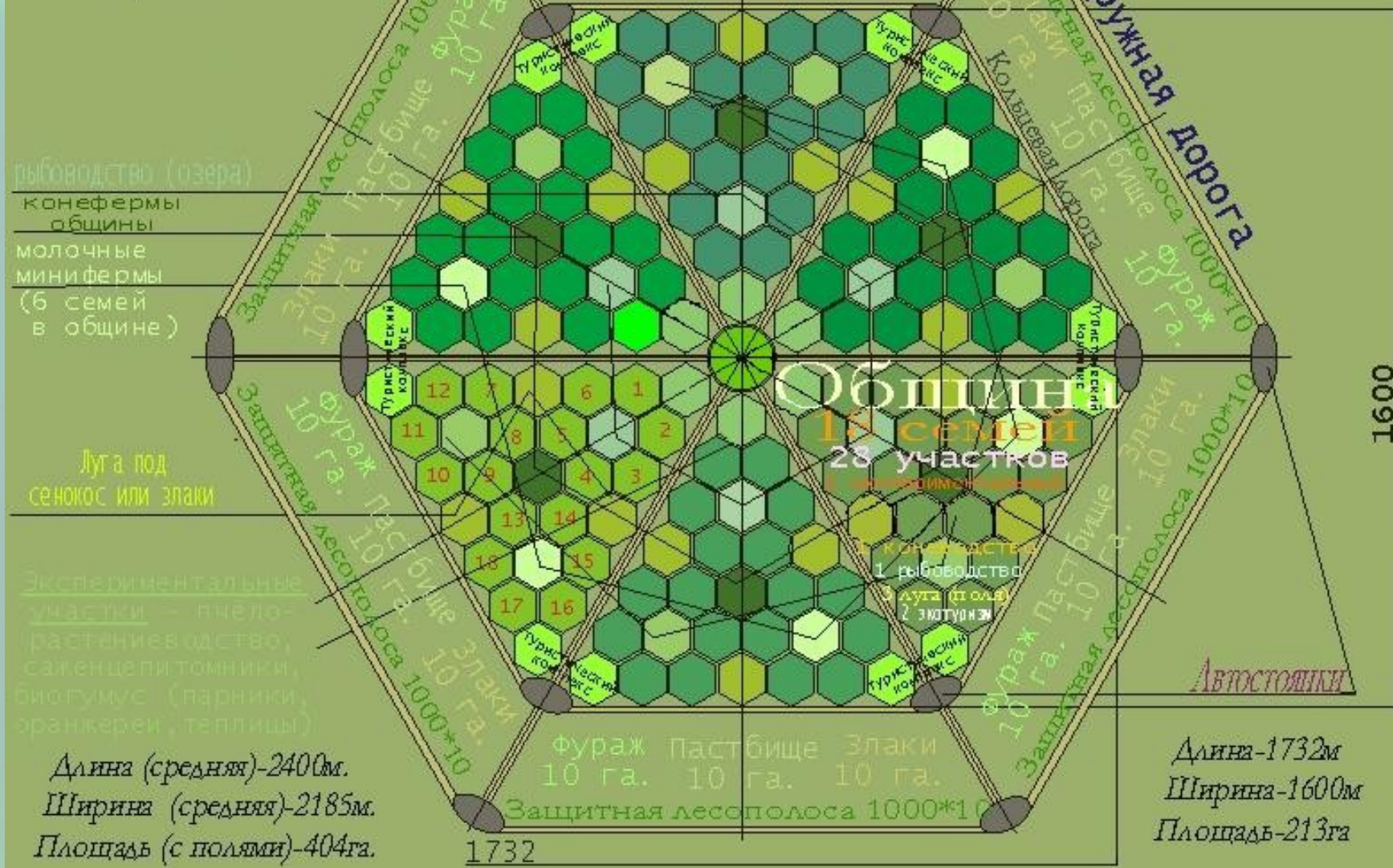


В ЗОЛОТОМ ВЕКЕ ПЛАНЕТЫ



Товарищество
 108 семей =
 = 6 общин
 168 участков

Масштаб в 1мм-5,75м



Длина (средняя)-2400м.
 Ширина (средняя)-2185м.
 Площадь (с полями)-404га.

Длина-1732м
 Ширина-1600м
 Площадь-213га

Plant Kingdom - Flower Collection



Legend

- Red
- Blue
- Yellow
- Green
- Purple
- Pink
- Orange
- White
- Brown
- Grey
- Black
- Silver
- Gold
- Bronze
- Copper
- Iron
- Steel
- Aluminum
- Plastic
- Glass
- Wood
- Stone
- Concrete
- Brick
- Tile
- Paper
- Fabric
- Leather
- Rubber
- Metal
- Plastic
- Glass
- Wood
- Stone
- Concrete
- Brick
- Tile
- Paper
- Fabric
- Leather
- Rubber
- Metal

© 1995 by [unreadable] Inc.



ПАРК
ЛИЧНЫХ HOBBИЕВ

УВЕР

ЗОНА с
искусством

ЗОНА с
растениями

ЗОНА А

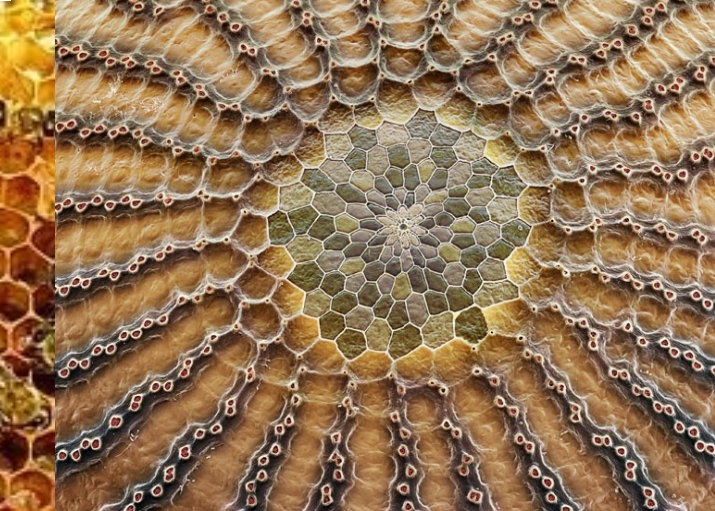
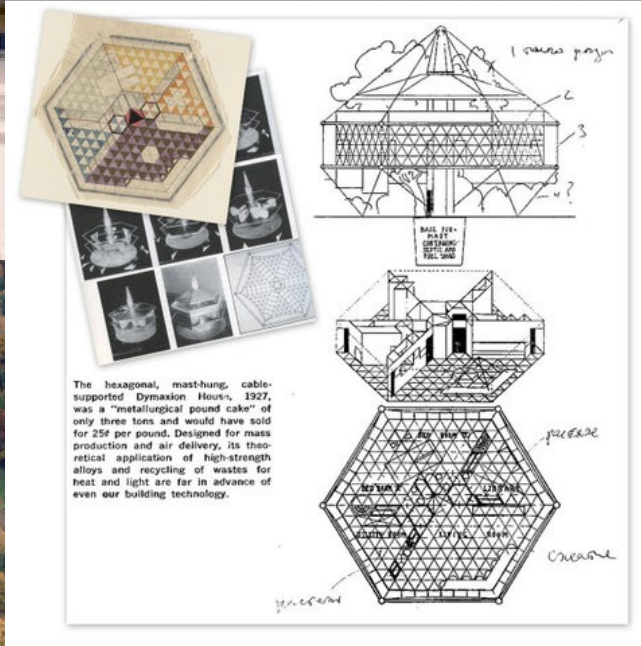
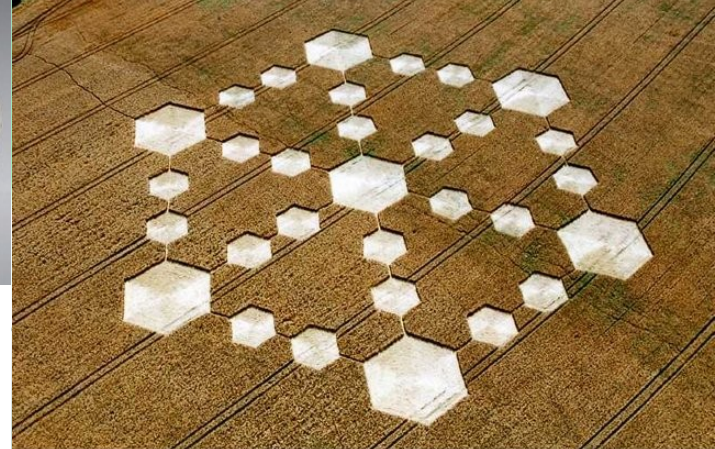
ЗОНА Б

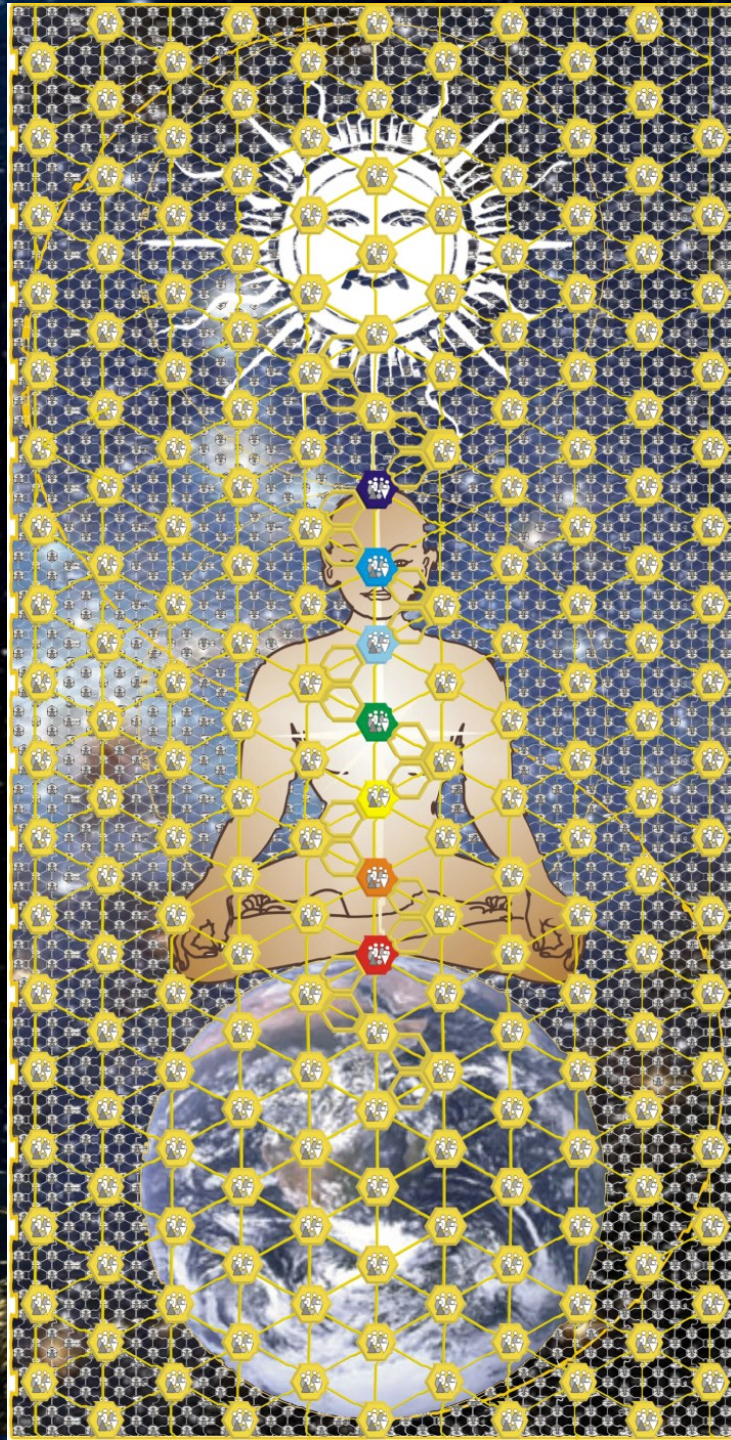
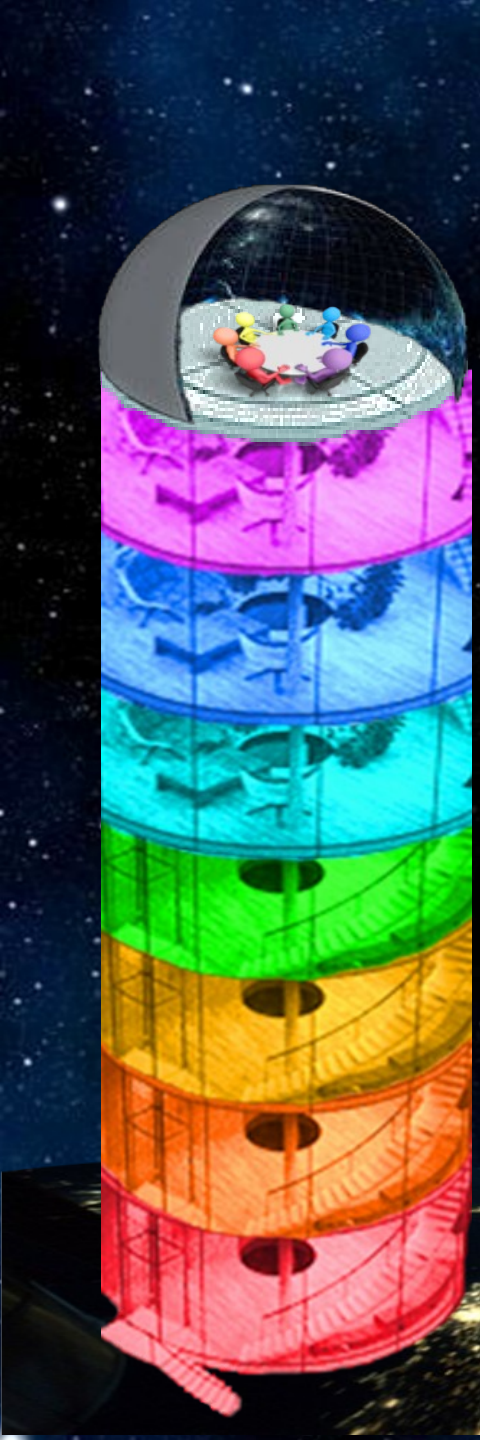
Обозначения:

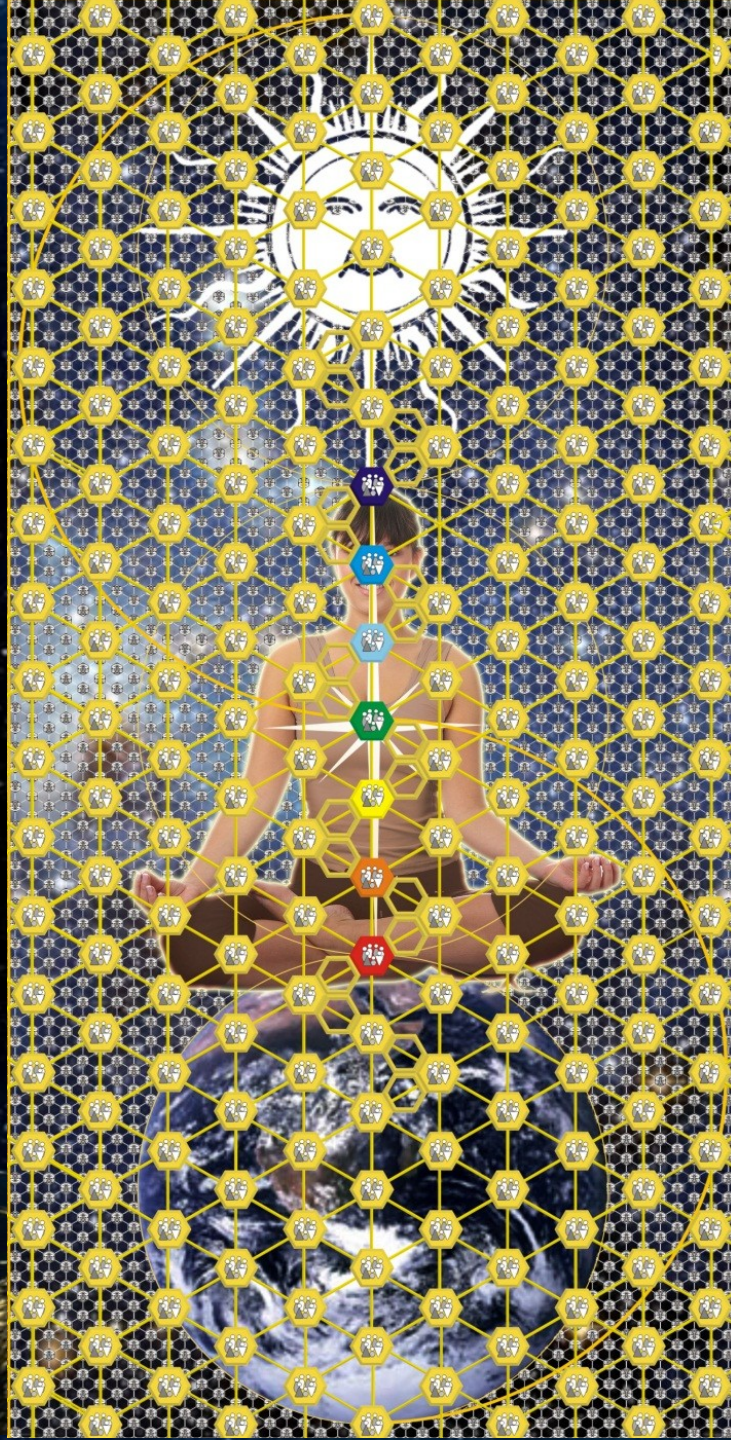
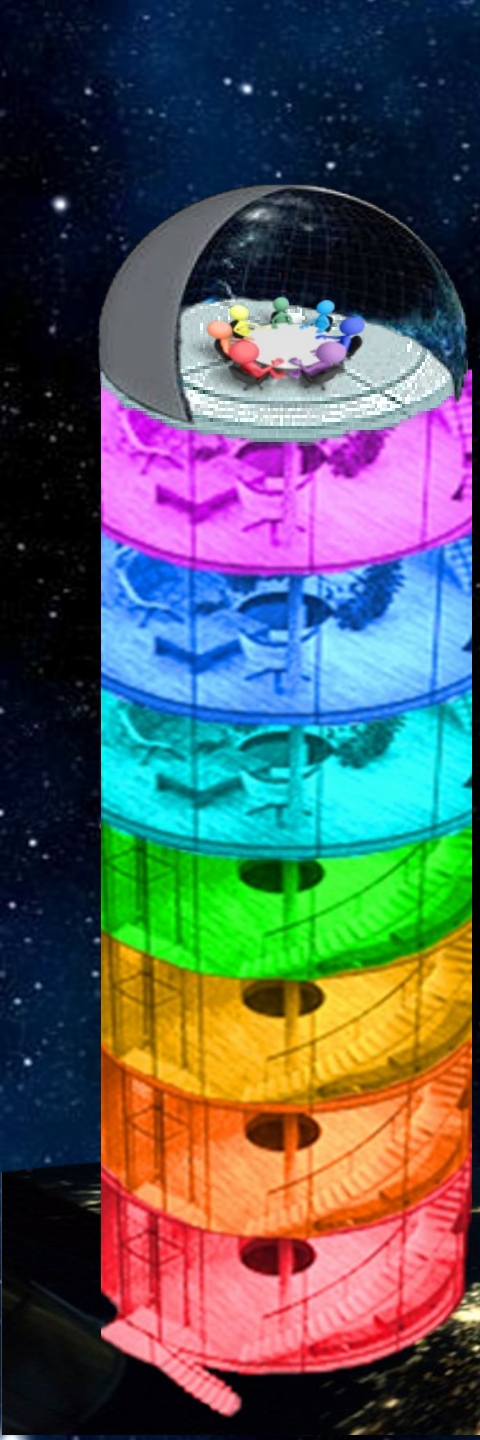
- Зона
- ▬ Путь
- Площадь
- Зеркала
- ⊙ Уличные фонари
- ⊙ Автоматические скамейки
- ⊙ Скульптуры
- ⊙ Пустыри
- ⊙ Тренинг
- ⊙ Клумбы
- ⊙ Палатки

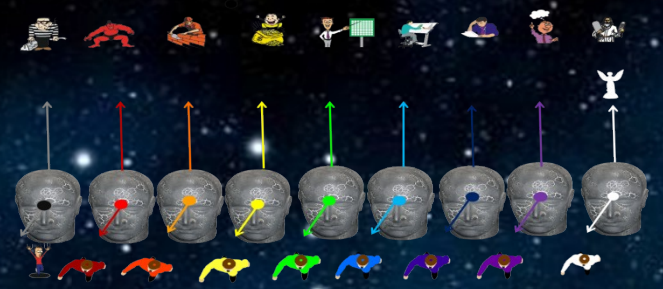
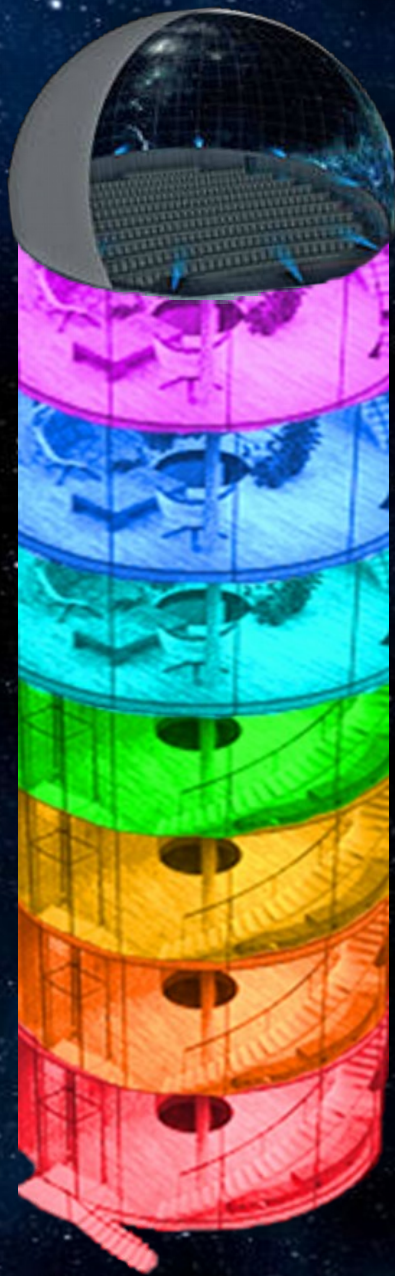
Вся территория озеленена и благоустроена в соответствии с ДП

10'











INTERCENTER NETWORK

СИСТЕМНАЯ, СТРАТЕГИЧЕСКАЯ ИНТЕГРАЦИЯ И РАЗВИТИЕ

www.intercenternetwork.org



НАШЕ ОБЩЕЕ БУДУЩЕЕ
OUR COMMON FUTURE

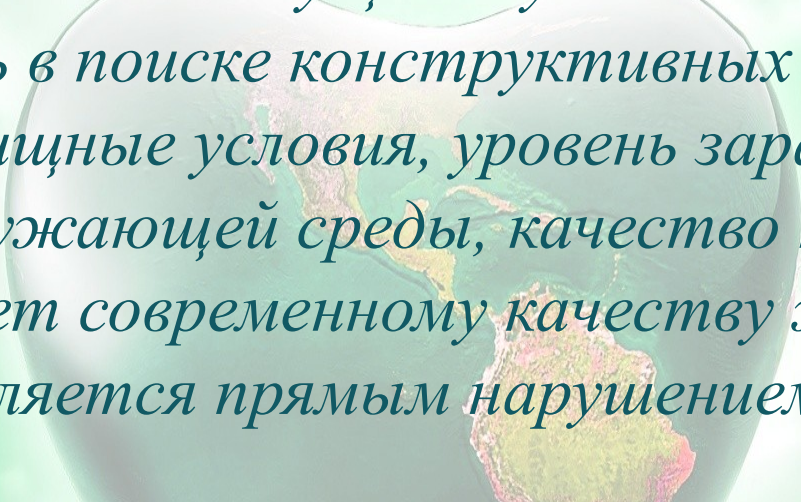


Проект Системы инновационных экогородов и инновационных ноосферных экопоселений «НОВЫЙ МИР»



Проект «НОВЫЙ МИР»

Пилотная версия гибкой, мобильной, адаптируемой к местным условиям и традициям открытой мультиплицируемой системы инновационных экогородов и экопоселений, для последующего её распространения и воспроизводства в регионах России и Мира. Обеспечивающей одновременное с изменением условий, образа и качества жизни, качества сознания и качества отношений между людьми и природой, целостное, всестороннее и гармоничное развитие личности, общества и природной среды, в условиях коэволюции биосферы и ноосферы, а также перехода России и Мира на путь устойчивого, опережающего ноосферного развития и саморазвития, с отработкой и изменением систем и системы жизнедеятельности и жизнеобеспечения ноосферной цивилизации на глобальном, региональном, территориальном, муниципальном и местном уровне



В условиях глубокого экологического, экономического, социального, политического кризиса в стране и в сельском хозяйстве в частности существует настоящая необходимость в поиске конструктивных решений данных проблем. Жилищные условия, уровень заработной платы, состояние окружающей среды, качество продуктов – все это не отвечает современному качеству жизни граждан России, что является прямым нарушением прав и свобод Россиян.

Успешное решение задачи становления местного самоуправления в современных условиях возможно только на основе теоретического и практического исследования процесса формирования системы местного самоуправления, учета опыта земского движения в России.

Инвестиционная привлекательность

Новизна - на сегодняшний день на рынке отсутствуют аналоги проекта, при этом необходимость создания нового направления жизнедеятельности ?Россиян стоит наиболее острой проблемой для государства.

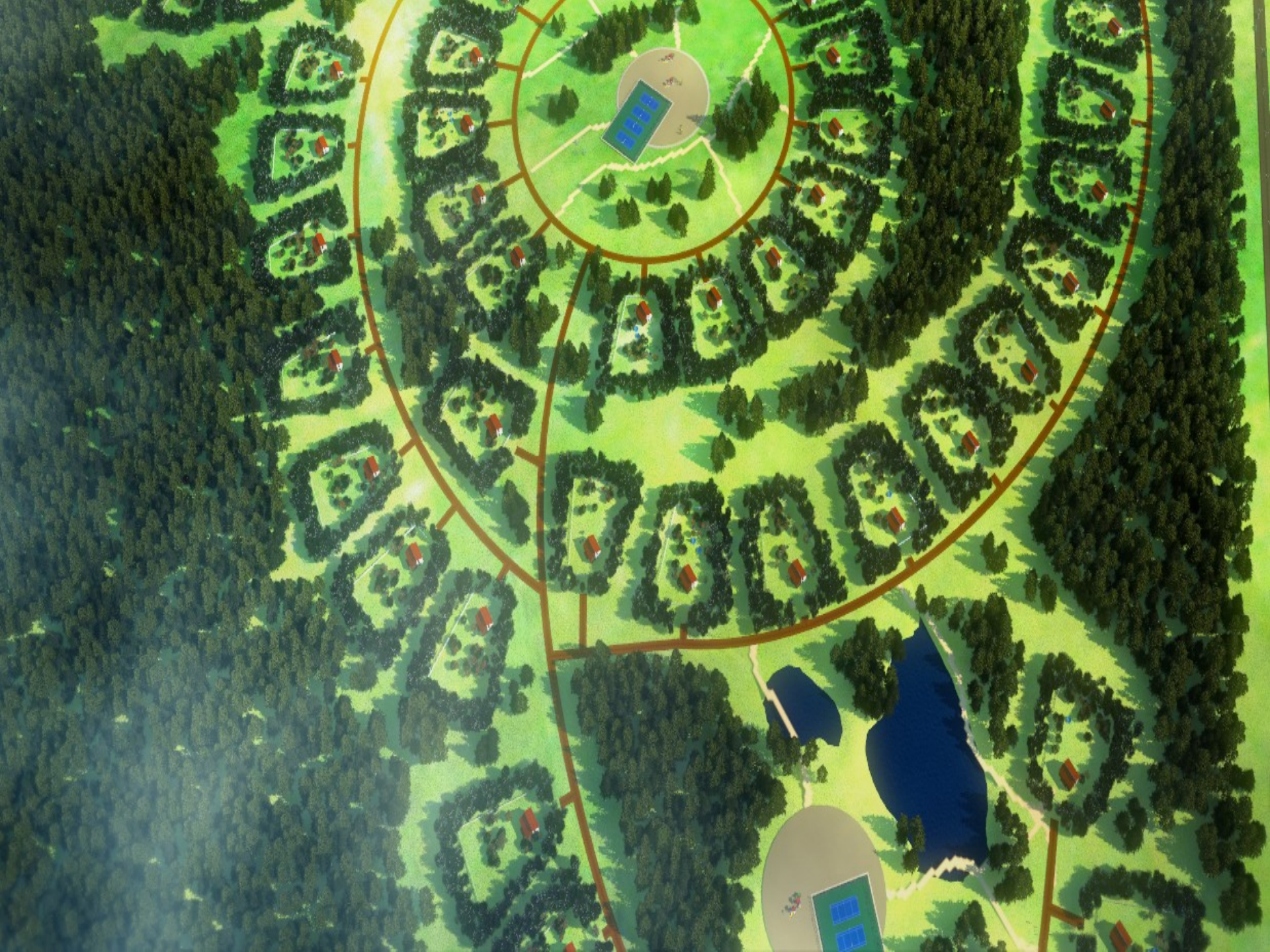
Актуальность – политика России, направленная строить одноэтажное жилье, делает акцент на катеджные поселки. Которые не рассчитаны, на удовлетворение всех потребностей жителей, и оставляют зависимость поселенцев к городу. Наше поселение предоставит весь спектр услуг для населения. Тем самым, избавит жителей от поездок в город.

Развитие - учитывая беспрецедентный характер всех составляющих поселения можно вполне рассчитывать на последующее тиражирование в регионах. Создание био базы, позволит сохранять и размножать редчайшие и жизненно необходимые растения с улучшенными свойствами

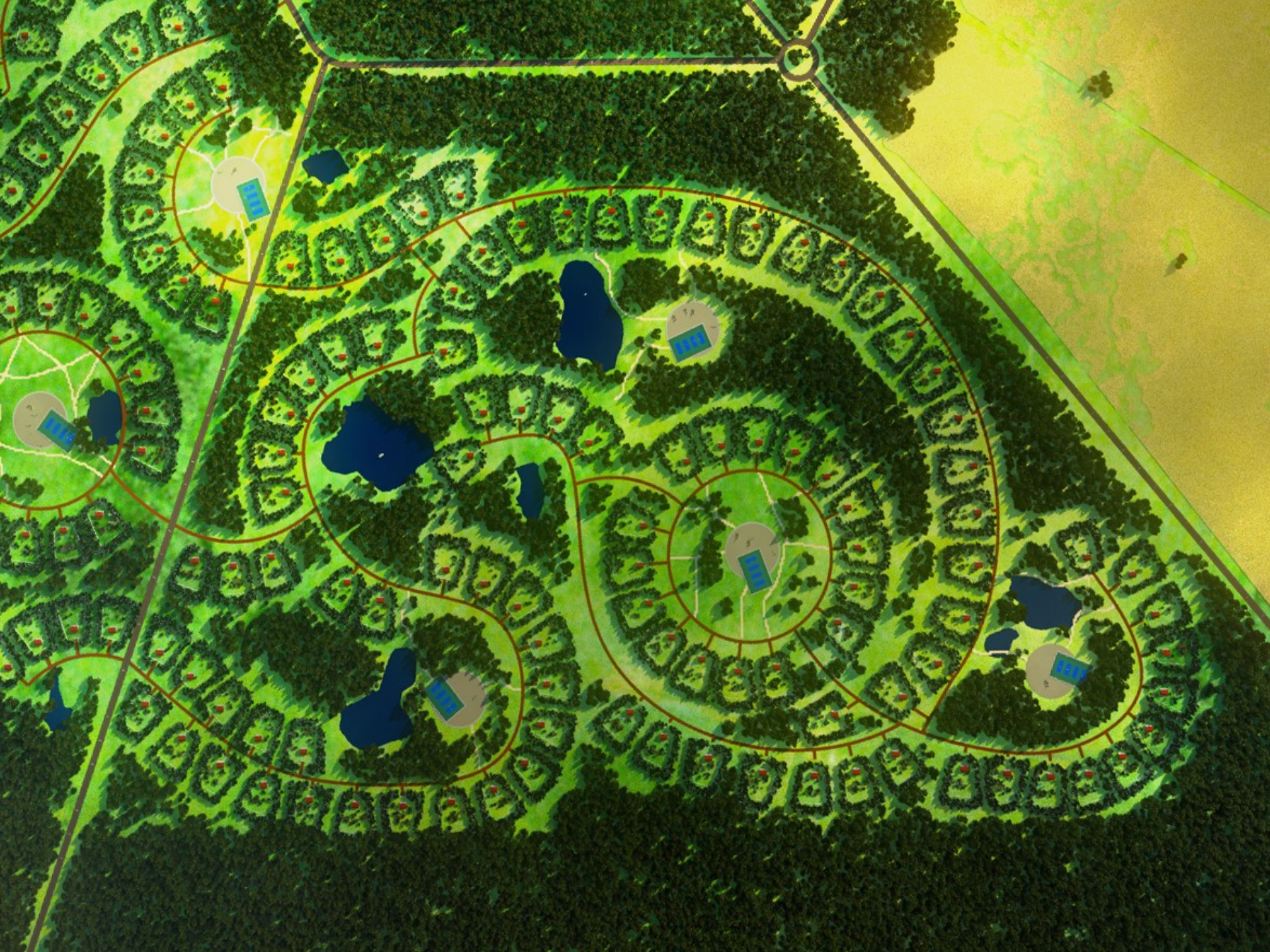
Эксклюзивность – в мире существует один похожий проект зеленого города в США, создание поселения «Новый МИР» станет единственным не только в России, но и на всем Евразийском континенте

Различные варианты планировки морфология инфраструктуры экопоселений









Или по древовидной системе











СТРУКТУРА ПОСЕЛЕНИЯ

1. Жилой	2. Административный	3. Технический	4. Туристический
<ul style="list-style-type: none"> - бизнес-сектор, высокотехнологичные индивидуальные дома повышенной комфортности - евро стандарт индивидуальные дома - эконом-сектор, многоквартирные малоэтажные дома для постоянного проживания 	<ul style="list-style-type: none"> - Управляющая компания: группа визуального контроля сервис-группа, экологический надзор, центр общественной безопасности. - ТВ-WEB-студия, пресс-центр. - Редакционно-маркетинговый отдел. - Дата-центр. - Медицинский пункт, - Детский центр - Школа. 	<ul style="list-style-type: none"> Зона объектов обеспечения ЖКХ. - Участок вторичной переработки отходов. 	<ul style="list-style-type: none"> - Гостиница - Ресторан - Чайный дом - Выставочный зал - Торговый комплекс - Киноконцертный, конференц-зал - природо-туризм -Оздоровительный комплекс, центр предродовой подготовки, санаторий
5. Сельскохозяйственный	6. Индустриальный	7. Спортивный	Центр
<ul style="list-style-type: none"> - "Фермерский район" сектор производства экологической продукции, организованный в формате усадеб (ЛПХ), - Научно-производственная зона - лаборатории, - Рыбный пруд - Ремесленный район кузница, столярная ювелирная мастерская, ювелирная, ткацкая, этноремесла. 	<ul style="list-style-type: none"> - производства конечной продукции: экологические продукты питания, текстиля, косметики - Логистический центр, включая складскую группу. - Научно-технический комплекс (экспериментальные лаборатории НИОКР, офисная группа). - Экологический центр 	<ul style="list-style-type: none"> - Стадион - Малых спортивные арены - спортивный полигон - скаладром 	

Соответствует социальным государственным программам

Федеральный закон Российской Федерации от 29 декабря 2006 г. N 264-ФЗ О развитии сельского хозяйства

Федеральный закон Российской Федерации от 24 июля 2008 г. N 161-ФЗ "О содействии развитию жилищного строительства"

Федеральная целевая программа "Социальное развитие села"

Федеральная целевая программа "Развитие образования на 2011-2015 годы"

Государственная программа "Социальная поддержка граждан"

Государственная программа "Энергосбережение и повышение энергетической эффективности на период до 2020 г."

- Государственная программа "Обеспечение качественным жильем и услугами ЖКХ населения России"

- Государственная программа "Содействие занятости населения"

- Государственная программа "Защита населения и территорий от чрезвычайных ситуаций, обеспечение защиты населения, территорий, объектов жизнеобеспечения населения и критически важных объектов от угроз природного и техногенного характера, обеспечение пожарной безопасности и безопасности людей на водных объектах"

- Государственная программа "Культура России"

- Государственная программа "Охрана окружающей среды"

- Государственная программа "Развитие физической культуры, спорта, туризма и повышение эффективности реализации молодежной политики", включая федеральные целевые программы

Соответствует социальным государственным программам

- "Развитие физической культуры и спорта в Российской Федерации на 2006-2015 гг." и "Развитие внутреннего и въездного туризма в Российской Федерации (2011-2016 гг.)"
- Государственная программа "Развитие науки и технологий"
- Государственная программа "Экономическое развитие и инновационная экономика"
- Государственная программа "Информационное общество (2011 - 2020 годы)"
- Государственная программа развития сельского хозяйства и регулирования рынков сельскохозяйственной продукции, сырья и продовольствия
- Государственная программа "Развитие рыбо-хозяйственного комплекса"
- Государственная программа "Развитие внешне-экономической деятельности"
- Государственная программа "Региональная политика и федеративные отношения".

Подпрограммам:

- «Обеспечение земельных участков коммунальной инфраструктурой в целях жилищного строительства»
- «Модернизация объектов коммунальной инфраструктуры»
- «Обеспечение жильем молодых семей»
- «Выполнение государственных обязательств по обеспечению жильем категорий граждан, установленных федеральным законодательством»
- Субсидирование и квотирование малого предпринимательства

ПРОЕКТ ОРГАНИЗОВАН С ЦЕЛЬЮ ПОДДЕРЖКИ, РАЗВИТИЯ И ПРОДВИЖЕНИЯ ПЕРЕДОВЫХ ИННОВАЦИОННЫХ ДОСТИЖЕНИЙ В СФЕРЕ:

- **ИННОВАЦИЙ, БИОТЕХНОЛОГИЙ**
- **СОХРАНЕНИЕ ЭКОЛОГИИ**
- **АРХИТЕКТУРЫ, ДИЗАЙНА**
- **ТЕХНОЛОГИЙ СТРОИТЕЛЬСТВА**
- **СРЕДСТВ КОММУНИКАЦИЙ И СВЯЗИ**
- **СИСТЕМ ЭНЕРГООБЕСПЕЧЕНИЯ**
- **ЭКОЛОГИЧЕСКИ ЧИСТОЙ ОДЕЖДЫ**
- **ОЗДОРОВИТЕЛЬНЫХ СИСТЕМ**
- **ФЕРМЕРСКИХ ХОЗЯЙСТВ**
- **СИСТЕМЫ ОБРАЗОВАНИЯ, ВОСПИТАНИЯ,**
- **ЭКОЛОГИЧЕСКИ ЧИСТЫХ ПРОДУКТОВ ПИТАНИЯ**
- **СИСТЕМ ОБЕСПЕЧЕНИЯ БЕЗОПАСНОСТИ И УПРАВЛЕНИЯ**
- **ПРОИЗВОДСТВА И ПРИМЕНЕНИЯ ЭКОЛОГИЧЕСКИ ЧИСТЫХ СТРОИТЕЛЬНЫХ И**
- **ОТДЕЛОЧНЫХ МАТЕРИАЛОВ**
- **СОЦИАЛЬНОЙ, ДОСУГОВОЙ, СЕРВИСНОЙ, ПРОИЗВОДСТВЕННОЙ, ТОРГОВОЙ**
- **ДОРОЖНОЙ И ТРАНСПОРТНОЙ ИНФРАСТРУКТУРЫ**
- **ОБЕСПЕЧЕНИЯ ПРОФЕССИОНАЛЬНОЙ ЗАНЯТОСТИ И ВОСТРЕБОВАННОСТИ**
- **РАЗВИТИЯ И СОВЕРШЕНСТВОВАНИЯ СИСТЕМЫ НОРМАТИВНО-ПРАВОВОГО**
- **МОДЕРНИЗАЦИЯ СИСТЕМЫ САМОУПРАВЛЕНИЯ И САМООБЕСПЕЧЕНИЯ**



Глобальные задачи

- *Создание новой системы самоуправления поселения с полным самообеспечением и внутренней, современной инфраструктурой*
- *Получение платинового международного сертификата экологического качества*
- *Привлечение внимания общественности, представителей международных, государственных, общественных, производственных, сервисных, коммерческих, торговых структур и организаций, к комплексным, системным вопросам экологии, ресурсосбережения, утилизации отходов при проектировании и развитии территориальных инфраструктур.*
- *Объединение усилий заинтересованных сторон, координация, обмен и продвижение передового мирового опыта и достижений.*
- *Разработка и внедрение социальных, правовых и морально этических стандартов, соответствующих требованиям НОВОГО МИРА, обеспечивающих качество жизни, природной, социальной среды, а также качество взаимоотношений человека, природы и общества.*

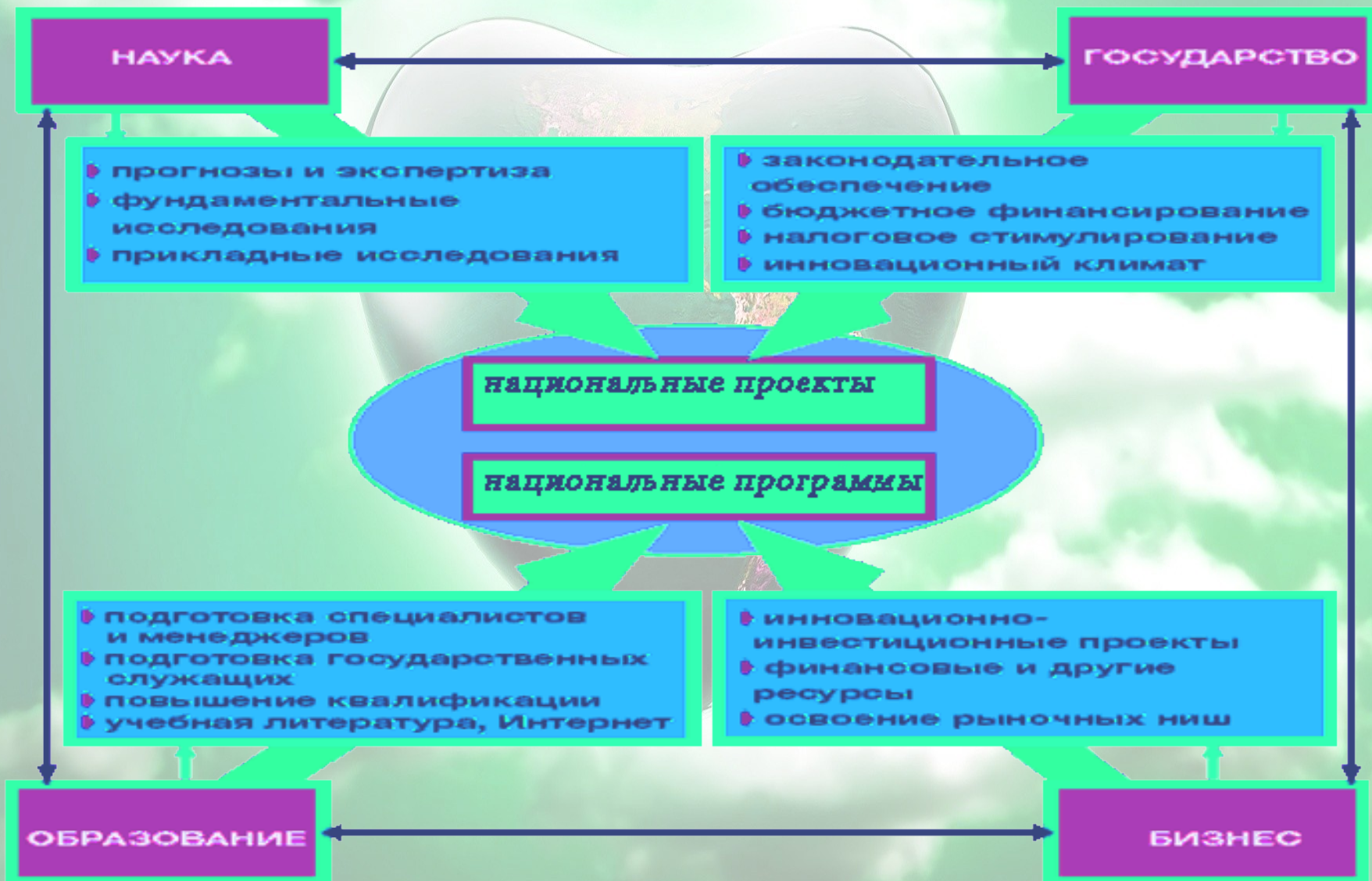
Экономическое развитие поселения



Первоочередные задачи

- *Отработка и внедрение передовых технологий продвижения экологически чистой продукции, комплексных экологических систем устойчивого и опережающего развития личности, общества и территорий.*
- *Создание технологического оздоровительного пансионата для улучшения общего фона здоровья человека, и внедрение практики охраны здоровья. Внедрение системы реабилитации в гармонии с природой будущих мам, людей с ослабленным иммунитетом*
- *Формирование и стимулирование производителей и потребителей рынка экологически чистой продукции. Создание лаборатории молодежного бизнеса по европейской системе «Бизнес Теплица»*
- *Лаборатория «ИДЕЙНЫХ РАЗРАБОТОК» : IT, программинг, медиа (TV, web-TV, мультимедиа, online-игры), online-сервисы и web-проекты (на стыке программирования и медиа), социальной сети ЭКО - движения*
- *Поддержка и продвижение инноваций. Развитие инновационных БИО технологий сельского и фермерского хозяйства в гармонии с природой на базе научно исследовательского центра. Сохранение и распространение растительной среды без удобрений и генетически модифицированных семян*

Основы для развития проекта поселения «Новый МИР»



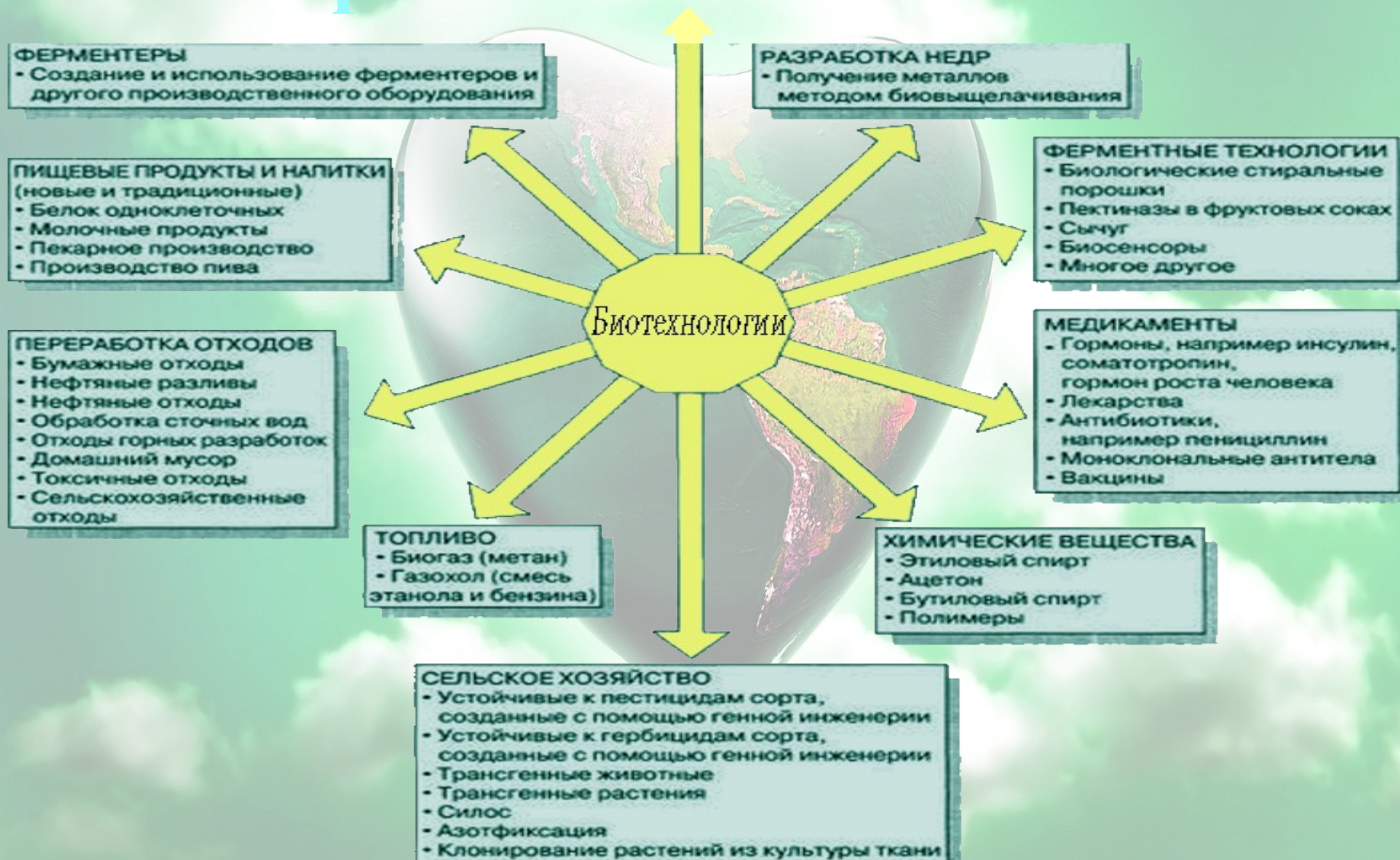
Актуальные задачи

- *Создание культурно - исторической базы для приобщения молодежи к сельскому хозяйству, природе, традиционным ремеслам.*
- *Обеспечение молодых специалистов рабочими местами в сельской местности. Обучение, переквалификация и смена профориентации специалистов*
- *Сокращение уровня безработицы в стране.*
- *Обеспечение жильем социально незащищенных слоев населения, молодых специалистов, семей и других категорий граждан.*
- *Обеспечить переселение молодых людей из детдомов в новый жилой поселок*
- *Формирование экологически чистой , здоровой социальной, природной и жизненной среды. Защита окружающей среды.*
- *Создание бесплатной базы для отдыха и воспитания детей в гармонии с природой, приобщение молодежи к здоровому образу жизни.*
- *Возрождение Российских традиций , быта, культуры, народных промыслов*

Работа БИО технологического центра



Одно из приоритетных направлений развития поселения



Этапы реализации Проекта

1 Этап

- *Разработка плана поселения*
- *Составление бизнес проекта*
- *Проведение конкурсов:*
 - ▣ *По подбору земельного участка среди регионов и муниципальных образований площадью от 300 га*
 - *По проектированию и разработки архитектуры и дизайна поселения, относительно выбранного земельного участка*
 - *По отбору специалистов для реализации проекта*
- *Проведение плановых мероприятий по привлечению специалистов и организация рабочего пространства поселения*



- *Согласование плана строительства поселения*
- *Проведение планировки местности*
- *Строительство основных зданий поселения*
- *Проведение PR компании поселения*
- *Привлечение иностранных волонтеров и специалистов*
- *Закладка фундаментов*
- *Ландшафтный дизайн*
- *Дизайн поселения*



3 Этап

Обустройство основных зон

- производственной

- туристической

- индивидуальных участках

- спортивный стадион

- ландшафтный дизайн



Проведение плановых презентаций строительства

- ▣ *Запуск работы фермерских и производственных хозяйств*
- ▣ *Организация работы социальных программ поселения*



Актуальность Проекта

*Аттестация поселения платиновым сертификатом
Зеленого Эко строительства по Европейской системе*

*Модернизация Российского образа жизни-
производства на ряду с передовыми странами в
борьбе за сохранение экологии мира*





Стандарт USGBC LEED

- *Выбор строительной площадки;*
- *Расчет плотности застраиваемой территории и логистика;*
- *Возможность повторного использования заброшенных земельных участков;*
- *Создание альтернативных видов транспорта (доступ к общественному транспорту, велосипедам общего пользования, создание возможности использования энергоэффективных автомобилей с низким уровнем выбросов вредных веществ, строительство зон для парковки);*
- *Защита и восстановление местности от последствий ведения строительных работ;*
- *Создание большого количества открытых пространств;*
- *Проектирование систем сбора ливневой воды и создание условий для контроля за их эксплуатацией (объём водосбора и качество очистки);*
- *Борьба с эффектом перегретого острова , при условии, задействования крышных пространств или иными способами;*
- *Создание условий для достаточного проникновения света в помещения.*

*Инновационность
архитектурного
решения в создании
поселения
относительно
природных условий,
ландшафта*



Строительство по зеленым технологиям с учетом природных катаклизмов и минимального ущерба окружающей среде



Эффективное использование воды

- ▣ Исследование природного ландшафта;
- ▣ Инновационные технологии очистки сточной воды;
- ▣ Снижение объёмов потребления воды.
- ▣ Сбор и использование дождевой воды.
- ▣ Минимизация потребления питьевой воды в гигиенических целях;
- ▣ Счетчики расхода воды;
- ▣ Слежение за утечкой воды;
- ▣ Повторное использование воды;



Водоснабжение по Римской системе

«Акведуки»

С экономичным расходом воды, дренажной системой очистки, водооборота и полива



Энергосбережение и атмосфера, влияние на окружающую среду

- ▣ Минимальное потребление энергии;
- ▣ Основные мероприятия по организации систем охлаждения помещений;
- ▣ Выверение и контроль проектных расчетов;
- ▣ Использование местных возобновляемых источников энергии;
- ▣ Оптимизация энергопотребления;
- ▣ Усовершенствованная система эксплуатации объекта;
- ▣ Зелёная энергия.



Энерго обеспечение поселка производится по инновационным технологиям от независимых источников, путем переработки отходов жизни деятельности поселения



Энергетика, энергоэффективные транспортные системы, лифты, эскалаторы

- Сокращение выбросов CO₂, связанных с потреблением энергии;
- Сокращение выбросов CO₂ и загрязнения атмосферы, за счет использования возобновляемых источников энергии;
- Использование приборов для подсчета энергии;
- Меры по повышению энергоэффективности;
- Нагрев воды солнечными батареями; Внешнее освещение;
- Минимизация тепловых потерь; Применение вытяжных шкафов.
- Эффективное управление застраиваемых территорий и экология
- Поощряется повторное использование земли и препятствие использованию ранее незастроенных земельных участков;
- Использование загрязненных ранее земель, их реабилитация;
- Сочетание здания с окружающей застройкой;
- Смягчение воздействия на окружающую среду (улучшение);
- Минимизация долгосрочного воздействия застройки на окружение, биоразнообразие района;
- Минимизация служебного освещения;
- Уровень шума на стройплощадке.

Материалы ЭКО строительства, не нуждающиеся в дополнительных утеплителях



Арболит



Торфоблок



Precision Panel

Сенгвич
панель



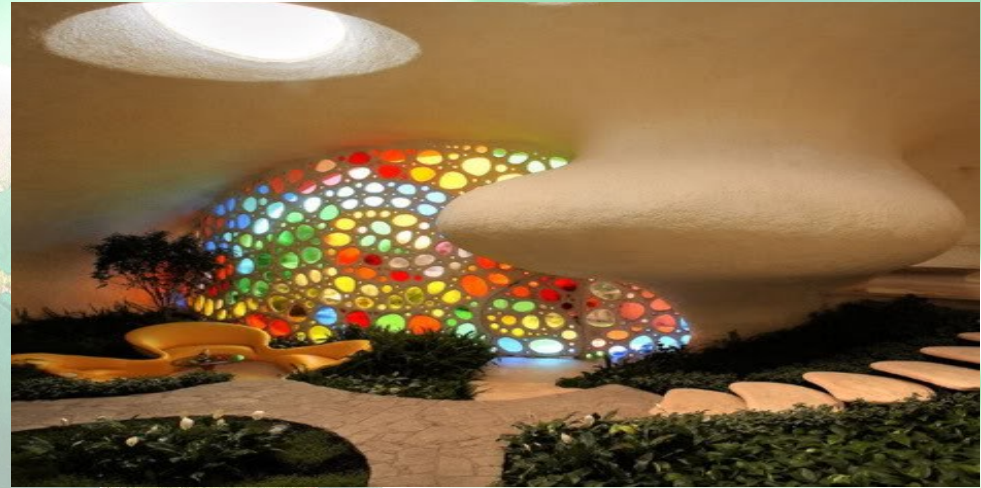
Солома глина



*Поселение, с ресурсом полного само
обеспечения жителей всем необходимым*

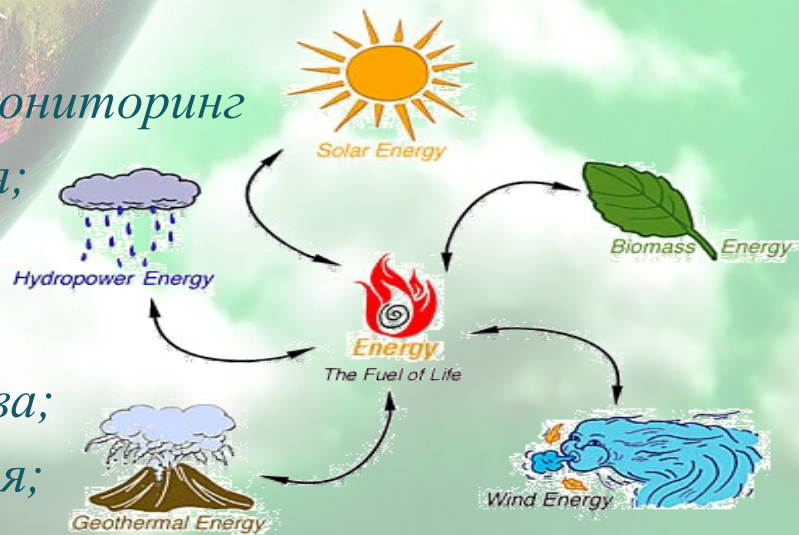


Внешняя отделка с применением новейших разработок био блоков, полезных минералов и древо смесей в сочетании с инновационными технологиями



Обеспечение благоприятных климатических условий внутри здания, качество воздуха

- *Контроль за содержанием табачного дыма в воздухе внутренних помещений;*
- *Создание системы контроля поддержания качества воздуха внутри помещений (во время строительства и после сдачи в эксплуатацию);*
- *Использование материалов, влияющих на снижение эмиссии CO₂ (материалы для изоляции, уплотнения, напольные покрытия, краски и шпаклевки, композитное дерево и т.д.)*
- *Проектирование систем контроля за работой обогревательных приборов;*
- *Контроль за содержанием источников химических и загрязняющих веществ в воздухе;*
- *Подача естественного дневного света и мониторинг подачи свежего воздуха внутрь помещения;*
- *Видовые характеристики;*
- *Эффективная вентиляция;*
- *Управляемость систем освещения, обогрева;*
- *Проверка работы системы обогрева здания;*



Профессиональное рабочее место, каждого жителя и культурным досугом и сферой обслуживания рядом с домом



- *Ввод в эксплуатацию и дальнейшее управление зданием, обеспечивающие оптимальную производительность систем;*
- *Управление процессом стройки с точки зрения эффективности использования ресурсов, потребления энергии, загрязнения;*
- *Наличие достаточного количества дневного света;*
- *Предоставление руководства для нетехнических пользователей здания с тем, чтобы они могли понять и эффективно эксплуатировать системы здания.*
- *Обеспечение вида из окна для отдыха глаз;*
- *Комфортный температурный режим;*
- *Требуемая акустика;*
- *Качество внутреннего воздуха и воды;*
- *Естественная вентиляция;*
- *Качество освещения.*



Иновационное развитие животноводческих ферм

В основе фермерских хозяйств заложены иновационные

компьютерные технологии,
направленные на повышение
производительности и качества
продукции, с минимальными
затратами финансового и
трудоого ресурса



*застройки с минимальными
вторжениями в окружающую
среду, и дальнейшей жизни*



*Поселение основывается на совмещении городского комфорта в гармонии с природой
Современный дом с приусадебным хозяйством*



Ландшафтный дизайн поселения

Подразумевает сохранение и тиражирование редких растений средней полосы, создающий дополнение к архитектуре поселения, гармонирующий с дикими

растениями



Культурно-развлекательная сфера

- Постоянно действующий конкурс архитектуры и дизайна всех направлений деятельности.
- Театральные сезоны с участием лучших российских коллективов.
- Скульптурно-ландшафтный вернисаж, Топиари. - Постоянные музейные экспозиции наиболее неординарных и редких собраний.
- выставки русских и зарубежных художников, скульпторов, граверов, ювелиров и фотографов.
- Лекционно-презентационные программы. С циклами конференций на темы - экологическое воспитание и образование, развитие и внедрение инноваций, "Sustainable Development", формирование и модернизация локальной экономики.
- Авторская сезонная школа выживания, курсы самообороны и рукопашного боя - экстремально-реалистичный формат. Программы военно-патриотического воспитания молодежи.
- Этнокультурный туристический цикл, включая "погружение " в естественные условия проживания и национальные ремесла.
- Исторические сезоны - событийные фестивали, ролевые исторические игры.
- Детский центр развивающего воспитания дошкольного уровня.
- Общеобразовательная школа.
- Киноконцертный комплекс.
- Модные сезоны, показы
 - Инновационная внедренческая программа, с презентациями и демонстрацией эксплуатации новейших разработок в области жилищного строительства, обустройства и отделки.
- Центр предродовой подготовки - единственный в России, который будет функционировать в экологической зоне.
- Постоянно действующая международная "Инновационная биржа" - место встречи изобретателей и инвесторов без тематических ограничений с системой

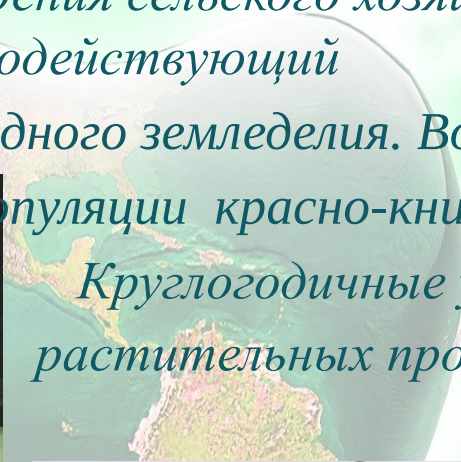
Создание производственной, экспериментальной базы по сохранению и разведению агро-культур с экологически чистым био ресурсом по системе «Пермакультура»

Внедрение инновационных форм ведения сельского хозяйства сочетающие несколько производств во взаимодействующий

симбиозный процесс. Центр природного земледелия. Восстановление

популяции красно-книжных растений

Круглогодичные урожаи растительных продуктов в инкубаторе.



Агротуризм

Основная часть капитализации

полю



— привлечение туристов в Российскую культуру

Отель — 500 человек

Туристические домики на 20 человек

- ▣ Ресторанный дворик (Русская кухня из 5000 блюд, напитков)
- ▣ Чайный дом (традиции российской культуры)
- ▣ SPA — центр, баня по народным рецептам
- ▣ Туристические домики
- ▣ Конный клуб





Домашняя экоферма

Команда



Сергей Баязитов

Посол Мира, Президент Системы международной интеграции по решению глобальных, региональных и межрегиональных проблем «INTERCENTER NETWORK», социополиттехнолог, специалист в области системного и стратегического консалтинга, социально–политического прогнозирования, стратегий развития региональных и трансрегиональных инфраструктур, систем поддержки принятия решений, стратегических, межкультурных коммуникаций GR, HR, PR – технологий.



Анна Вититина

Член союза дизайнеров России
Член ассоциации российских художников Парижа
Член Итало – Российской торговой палаты
Член И.Ч.Е. по текстильной промышленности
Член Китайско – Российской торговой палаты
Помощник депутата Солнечногорского района
Президент Фонда развития Дизайнеров подмосковья «Колибри»
Руководитель молодежного парламента международной общественной организации « Женщины нашего города»